



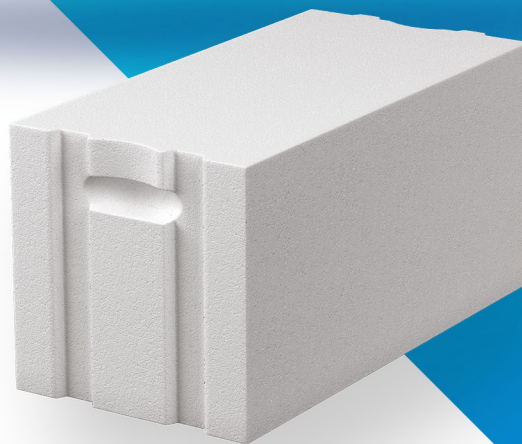
# CENNÍK 2023

PLATNÝ OD 1. 1. 2023



## KOMPLEXNÝ STAVEBNÝ SYSTÉM **PORFIX**

MEŇÍME SNY NA SKUTOČNOSŤ

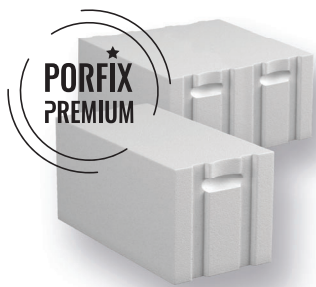


### na stavbu domu a jeho rekonštrukciu

PORFIX je komplexný stavebný systém, ktorý zahŕňa tvárnice v štyroch pevnostno-objemových triedach, priečkovky, U-profily, nosné a nenosné preklady, stropný systém a lepidlo. Variabilná skladba týchto prvkov sa dokáže prispôbiť aj tým najneobvyklejším požiadavkám a konštrukčným detailom. Stačí váš nápad a všetko ostatné ide rýchlo a ľahko. PORFIX predstavuje vyvážený produkt za rozumnú cenu, ktorý vyhovuje celému radu vašich rozhodovacích kritérií.



WWW.PORFIX.SK | BEZPLATNÁ INFOLINKA: **0800 10 13 13** | @PORFIXCZSK | [f](#) [@](#) [v](#)



## 01 TVÁRNICE PORFIX PREMIUM P2-400

s perodrážkou a kapsou (PDK)

$\lambda_{10 \text{ DRY}} = 0,085 \text{ W/(m.K)}$

Rozmer	Tepelný odpor v suchom stave	Spotreba		Expedičná hmotnosť	Hmotnosť		Obsah palety	Cena (bez DPH)			Cena (s DPH 20%)		
		ks / m <sup>3</sup>	ks / m <sup>2</sup>		kg / ks	kg / ks		€/ m <sup>3</sup>	€/ m <sup>2</sup>	€/ ks	€/ m <sup>3</sup>	€/ m <sup>2</sup>	€/ ks
d x v x š [mm]	R [m <sup>2</sup> .K / W]	ks / m <sup>3</sup>	ks / m <sup>2</sup>	kg / pal	kg / ks	m <sup>3</sup>	ks	€/ m <sup>3</sup>	€/ m <sup>2</sup>	€/ ks	€/ m <sup>3</sup>	€/ m <sup>2</sup>	€/ ks
500 x 250 x 300	3,53	26,7	8	875	21,4	1,5	40	158,93	47,68	5,96	190,72	57,22	7,15
500 x 250 x 375	4,41	21,3	8	875	26,7	1,5	32	166,40	62,40	7,80	199,68	74,88	9,36
500 x 250 x 500	5,88	16,0	8	875	35,6	1,5	24	161,28	80,64	10,08	193,54	96,77	12,10

## 02 TVÁRNICE PORFIX P2-440

s perodrážkou a kapsou (PDK), hladké (HL)

$\lambda_{10 \text{ DRY}} = 0,095 \text{ W/(m.K)}$

Rozmer	Tepelný odpor v suchom stave	Spotreba		Expedičná hmotnosť	Hmotnosť		Obsah palety	Cena (bez DPH)			Cena (s DPH 20%)		
		ks / m <sup>3</sup>	ks / m <sup>2</sup>		kg / ks	kg / ks		€/ m <sup>3</sup>	€/ m <sup>2</sup>	€/ ks	€/ m <sup>3</sup>	€/ m <sup>2</sup>	€/ ks
d x v x š [mm]	R [m <sup>2</sup> .K / W]	ks / m <sup>3</sup>	ks / m <sup>2</sup>	kg / pal	kg / ks	m <sup>3</sup>	ks	€/ m <sup>3</sup>	€/ m <sup>2</sup>	€/ ks	€/ m <sup>3</sup>	€/ m <sup>2</sup>	€/ ks
500 x 250 x 250	2,63	32,0	8	995	20,3	1,5	48	162,24	40,56	5,07	194,69	48,67	6,08
500 x 250 x 300	3,16	26,7	8	995	24,4	1,5	40	160,27	48,08	6,01	192,32	57,70	7,21
500 x 250 x 375	3,95	21,3	8	995	30,5	1,5	32	146,13	54,80	6,85	175,36	65,76	8,22

## 03 TVÁRNICE PORFIX P4-600

s perodrážkou a kapsou (PDK), hladké (HL)

pevnosť 4 MPa

Rozmer	Tepelný odpor v suchom stave	Spotreba		Expedičná hmotnosť	Hmotnosť		Obsah palety	Cena (bez DPH)			Cena (s DPH 20%)		
		ks / m <sup>3</sup>	ks / m <sup>2</sup>		kg / ks	kg / ks		€/ m <sup>3</sup>	€/ m <sup>2</sup>	€/ ks	€/ m <sup>3</sup>	€/ m <sup>2</sup>	€/ ks
d x v x š [mm]	R [m <sup>2</sup> .K / W]	ks / m <sup>3</sup>	ks / m <sup>2</sup>	kg / pal	kg / ks	m <sup>3</sup>	ks	€/ m <sup>3</sup>	€/ m <sup>2</sup>	€/ ks	€/ m <sup>3</sup>	€/ m <sup>2</sup>	€/ ks
500 x 250 x 250	1,67	32,0	8	1295	26,6	1,5	48	176,64	44,16	5,52	211,97	52,99	6,62
500 x 250 x 300	2,00	26,7	8	1295	31,9	1,5	40	175,47	52,64	6,58	210,56	63,17	7,90
500 x 250 x 375	2,50	21,3	8	1295	39,8	1,5	32	175,15	65,68	8,21	210,18	78,82	9,85

## 04 TVÁRNICE PORFIX P6-650

s perodrážkou a kapsou (PDK), hladké (HL)

pevnosť 6 MPa

Rozmer	Tepelný odpor v suchom stave	Spotreba		Expedičná hmotnosť	Hmotnosť		Obsah palety	Cena (bez DPH)			Cena (s DPH 20%)		
		ks / m <sup>3</sup>	ks / m <sup>2</sup>		kg / ks	kg / ks		€/ m <sup>3</sup>	€/ m <sup>2</sup>	€/ ks	€/ m <sup>3</sup>	€/ m <sup>2</sup>	€/ ks
d x v x š [mm]	R [m <sup>2</sup> .K / W]	ks / m <sup>3</sup>	ks / m <sup>2</sup>	kg / pal	kg / ks	m <sup>3</sup>	ks	€/ m <sup>3</sup>	€/ m <sup>2</sup>	€/ ks	€/ m <sup>3</sup>	€/ m <sup>2</sup>	€/ ks
500 x 250 x 250	1,56	32,0	8	1430	29,4	1,5	48	201,28	50,32	6,29	241,54	60,38	7,55
500 x 250 x 300	1,88	26,7	8	1430	35,3	1,5	40	200,00	60,00	7,50	240,00	72,00	9,00
* 500 x 250 x 375	2,34	21,3	8	1430	44,1	1,5	32	197,76	74,16	9,27	237,31	88,99	11,12

\* Rozmer š. 375 mm nie je skladom, len na objednávku, dodacia doba 14 dní.

## 05 PRIEČKOVKY PORFIX P2-500, P4-600, P6-650

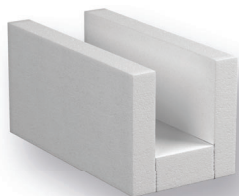
hladké (HL)

Rozmer	Spotreba		Expedičná hmotnosť	Hmotnosť		Obsah palety	Cena (bez DPH)			Cena (s DPH 20%)		
	ks / m <sup>3</sup>	ks / m <sup>2</sup>		kg / pal	kg / ks		m <sup>3</sup>	ks	€/ m <sup>3</sup>	€/ m <sup>2</sup>	€/ ks	€/ m <sup>3</sup>
Priehčkovky PORFIX P2-500												
500 x 250 x 50	160,0	8	1055	4,3	1,5	240	195,20	9,76	1,22	234,24	11,71	1,46
500 x 250 x 75	106,7	8	1055	6,5	1,5	160	184,53	13,84	1,73	221,44	16,61	2,08
500 x 250 x 100	80,0	8	1055	8,6	1,5	120	178,40	17,84	2,23	214,08	21,41	2,68
500 x 250 x 125	64,0	8	1055	10,8	1,5	96	167,68	20,96	2,62	201,22	25,15	3,14
500 x 250 x 150	53,3	8	1055	12,9	1,5	80	166,93	25,04	3,13	200,32	30,05	3,76
500 x 250 x 200	40,0	8	1055	17,3	1,5	60	160,80	32,16	4,02	192,96	38,59	4,82
Priehčkovky PORFIX P4-600												
500 x 250 x 200	40,0	8	1295	21,3	1,5	60	181,20	36,24	4,53	217,44	43,49	5,44
Priehčkovky PORFIX P6-650												
500 x 250 x 200	40,0	8	1430	23,5	1,5	60	206,80	41,36	5,17	248,16	49,63	6,20

**POZNÁMKA:** Fakturačná jednotka je kus.

Tvárnice a priehčkovky PORFIX sú balené do modrej fólie a ukladajú sa na palety s označením POR s rozmermi 1000 x 1000 mm.

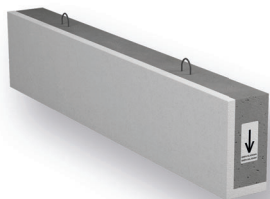
## 06 U-PROFILY PORFIX



Rozmer	Šírka otvoru	Výška otvoru	Expedičná hmotnosť	Hmotnosť	Obsah palety		Cena (bez DPH)	Cena (s DPH 20%)
d x v x š [mm]	mm	mm	ø kg / pal	kg / ks	ks	bm	€ / ks	€ / ks
500 x 250 x 200	100	175	333	10,6	30	15	6,10	7,32
500 x 250 x 250	140	175	372	14,9	24	12	6,40	7,68
500 x 250 x 300	190	175	311	16,4	18	9	7,40	8,88
500 x 250 x 375	215	175	417	22,3	18	9	8,40	10,08

**POZNÁMKA:** Fakturačná jednotka je kus. U-profily PORFIX sú balené do modrej fólie a ukladajú sa na palety s označením POR s rozmermi 1 000 x 920 mm, 1000 x 1020 mm a 1 000 x 1145 mm. **Predaj a objednávanie je možné iba po ucelených paletách.**

## 07 NP - NOSNÉ PREKLADY PORFIX

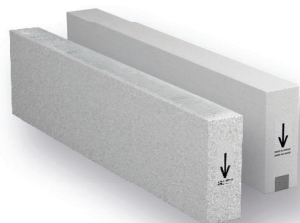


Rozmer	Uloženie	Maximálna svetlosť otvoru	Expedičná hmotnosť	Cena (bez DPH)	Cena (s DPH 20%)
d x v x š [mm]	mm	mm	kg / ks	€ / ks	€ / ks
1 200 x 250 x 100	300	600	55,7	28,50	34,20
1 200 x 250 x 125	300	600	71,2	31,90	38,28
1 500 x 250 x 100	300	900	69,2	34,60	41,52
1 500 x 250 x 125	300	900	89,0	37,40	44,88
1 800 x 250 x 100	300	1 200	83,0	39,40	47,28
1 800 x 250 x 125	300	1 200	106,7	44,00	52,80
2 100 x 250 x 100	300	1 500	96,8	44,00	52,80
2 100 x 250 x 125	300	1 500	125,0	50,10	60,12
2 400 x 250 x 100	300	1 800	110,6	55,30	66,36
2 400 x 250 x 125	300	1 800	142,3	61,20	73,44
2 700 x 250 x 100	300	2 100	124,5	61,60	73,92
2 700 x 250 x 125	300	2 100	160,3	68,10	81,72

**POZNÁMKA:** Fakturačná jednotka je kus. V cene je zahrnutá výdrevka pod preklady a späskovanie prekladov.

**Platnosť cien nosných prekladov je potrebné overiť na [www.porfix.sk](http://www.porfix.sk) v online cenníku, kde sú ceny aktualizované podľa vývoja vstupných cien železa.**

## 08 SAMONOSNÉ PREKLADY PORFIX DO NENOSNÝCH PRIEČOK



Rozmer	Uloženie	Maximálna svetlosť otvoru	Expedičná hmotnosť	Cena (bez DPH)	Cena (s DPH 20%)
d x v x š [mm]	mm	mm	kg / ks	€ / ks	€ / ks
1 000 x 250 x 75	100	800	13,0	15,10	18,12
1 000 x 250 x 100	150	700	17,1	15,70	18,84
1 000 x 250 x 125	150	700	21,1	17,70	21,24
1 000 x 250 x 150	150	700	25,2	20,90	25,08
1 250 x 250 x 100	150	950	21,1	18,30	21,96
1 250 x 250 x 125	150	950	26,2	20,90	25,08
1 250 x 250 x 150	150	950	31,3	25,40	30,48
1 500 x 250 x 100	150	1 200	25,2	20,90	25,08
1 500 x 250 x 125	150	1 200	31,3	23,70	28,44
1 500 x 250 x 150	150	1 200	37,4	30,00	36,00
2 000 x 250 x 100	100	1 800	42,8	28,00	33,60
2 000 x 250 x 125	100	1 800	45,6	33,40	40,08
2 000 x 250 x 150	150	1 700	53,0	39,80	47,76
2 500 x 250 x 100	100	2 300	53,5	40,60	48,72
2 500 x 250 x 125	100	2 300	57,0	43,00	51,60
2 500 x 250 x 150	150	2 200	66,3	50,90	61,08

**POZNÁMKA:** Fakturačná jednotka je kus. V cene je zahrnutá výdrevka pod preklady a späskovanie prekladov.

## 09 STROPNÉ VLOŽKY PORFIX

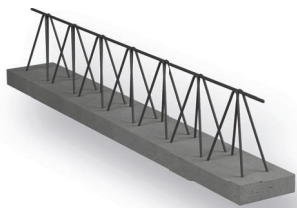


Rozmer	Orientačná spotreba	Obsah palety	Expedičná hmotnosť	Hmotnosť	Cena (bez DPH)	Cena (s DPH 20%)
d x v x š [mm]	ks / m <sup>2</sup> stropu	ks	ø kg / pal	kg / ks	€ / ks	€ / ks
500 x 200 x 250	6,67	64	1 025	15,7	3,60	4,32

**POZNÁMKA:** Fakturačná jednotka je kus. Stropné vložky sú balené do modrej fólie a ukladajú sa na palety s označením POR s rozmermi 1000 x 1000 mm. **Predaj a objednávanie je možné iba po ucelených paletách (64 kusov).**

## 10 STROPNÉ NOSÍKY PORFIX

typ „A“ - obytné priestory do 2,0 kN / m<sup>2</sup>



Dĺžka stropného nosníka	Uloženie	Svetlosť miestnosti	Expedičná hmotnosť	Cena (bez DPH)	Cena (s DPH 20%)
mm	mm	mm	kg / ks	€ / ks	€ / ks
800	150	500	16	12,70	15,24
1000	150	700	20	15,30	18,36
1200	150	900	24	18,20	21,84
1400	150	1100	28	21,40	25,68
1600	150	1300	32	24,10	28,92
1800	150	1500	36	27,30	32,76
2000	150	1700	40	30,10	36,12
2200	150	1900	44	33,20	39,84
2400	150	2100	48	36,30	43,56
2600	150	2300	52	38,50	46,20
2800	150	2500	56	41,90	50,28
3000	150	2700	60	44,80	53,76
3200	150	2900	64	47,90	57,48
3400	150	3100	68	50,90	61,08
3600	150	3300	72	53,90	64,68
3800	150	3500	76	58,20	69,84
4000	150	3700	80	60,80	72,96
4200	150	3900	84	63,90	76,68
4400	150	4100	88	70,00	84,00
4600	150	4300	92	73,20	87,84
4800	150	4500	96	75,80	90,96
5000	150	4700	100	78,50	94,20
5200	150	4900	104	82,40	98,88
5400	150	5100	108	86,10	103,32
5600	150	5300	112	89,60	107,52
5800	150	5500	116	92,80	111,36
6000	150	5700	120	99,20	119,04
6200	150	5900	124	108,30	129,96
6400	150	6100	128	118,70	142,44
6600	150	6300	132	123,50	148,20
6800	150	6500	136	128,50	154,20
7000	150	6700	140	133,60	160,32
7200	150	6900	144	138,70	166,44
7400	150	7100	148	143,80	172,56
7600	150	7300	152	148,90	178,68
7800	150	7500	156	154,20	185,04
8000	150	7700	160	159,20	191,04

**POZNÁMKA:** Fakturačná jednotka je kus. Stropná konštrukcia podlieha statickému posúdeniu.

Platnosť cien stropných nosníkov je potrebné overiť na [www.porfix.sk](http://www.porfix.sk) v online cenníku, kde sú ceny aktualizované podľa vývoja vstupných cien železa.

## MALTOVINY PORFIX

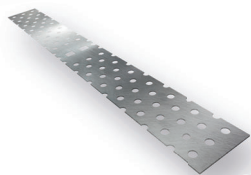


Názov	Počet vriec/pal		Expedičná hmotnosť		Cena (bez DPH)		Cena (s DPH 20%)	
	ks	kg / vrece	kg / paleta	€ / kg	€ / vrece	€ / kg	€ / vrece	
Lepidlo	36	20	744	0,37	7,40	0,44	8,88	
Zakladacia malta	36	20	744	0,31	6,20	0,37	7,44	

**POZNÁMKA:** Fakturačná jednotka je kg. Predaj a objednanie je možné iba po ucelených paletách (36 vriec).

Na prepravu je používaná europaleta 1200 x 800 mm.

## MURIVOVÁ NEREZOVÁ SPOJKA PORFIX



Názov	Počet ks v balení	Rozmer	Cena (bez DPH)		Cena (s DPH 20%)	
	ks	d x š x h [mm]	€ / ks	€ / balenie	€ / ks	€ / balenie
Murivová nerezová spojka	25	300 x 30 x 0,7	1,10	27,50	1,32	33,00

**POZNÁMKA:** Fakturačná jednotka je kus. Predaj a objednanie je možné iba po ucelených baleniach (25 kusov).

## MURÁRSKE NÁRADIE



Názov	Šírka lyžice	Cena (bez DPH)		Cena (s DPH 20%)	
	mm	€ / ks	€ / ks	€ / ks	€ / ks
Murárska lyžica s ozubením	100	14,00	16,80	16,80	20,16
Murárska lyžica s ozubením	150	17,00	20,40	20,40	24,48

**POZNÁMKA:** Fakturačná jednotka je kus.

Novinka v sortimente

# ARMOVACIE KOŠE PORFIX

Armovací kôš je stavebný prvok – výstuž, svojimi parametrami určená do strateného debnenia z U profilov. V súčinnosti s betónovou zálievkou tvorí nosnú časť monolitických prvkov zhotovovaných na stavbe.

Priestorová kostra je navrhnutá tak, aby v maximálnej miere bránila deformácii železobetónového prvku, a aby preberala na seba maximum ťahového napätia.

## Aké sú jeho prednosti?

Jednoduchá a rýchla príprava a montáž armatúry do prekladov a vencov.

Samotný U-profil - minimalizuje tepelné mosty a vytvára rovnomernosť povrchu, jednoduchá a rýchla príprava strateného debnenia monolitických konštrukcií.

## Na čo sa hodí?

Na zhotovenie nosných prekladov, prievlakov, stužujúcich vencov či vencov pomúrnic stavby.

## Čo ešte potrebujete vedieť?

Spolu s ostatnými systémovými prvkami zabezpečuje jednoduché a rýchle vytvorenie monolitického prvku s požadovanými statickými a tepelnoizolačnými vlastnosťami svojpomocne.

## Armovacie koše – AK (V) (P)

Názov	Rozmer (max)	Hmotnosť		Cena (bez DPH)	Cena (s DPH 20%)
V- vencový; P- prekladový	d × v × š [mm]	kg/ks - sada	kg/m'	€/sada	€/sada
AK V 250	6 000 × 132 × 90	28,00	4,67	100,00	120,00
AK V 300	6 000 × 132 × 140	28,50	4,75	105,00	126,00
AK P 250	6 000 × 132 × 90	35,60	5,93	125,00	150,00
AK P 300	6 000 × 132 × 140	36,40	6,07	130,00	156,00

Fakturačná jednotka je sada.

Poznámka: sada obsahuje armovací kôš 1 ks, príložky rovné 4 ks, dištančné podložky 20 ks.

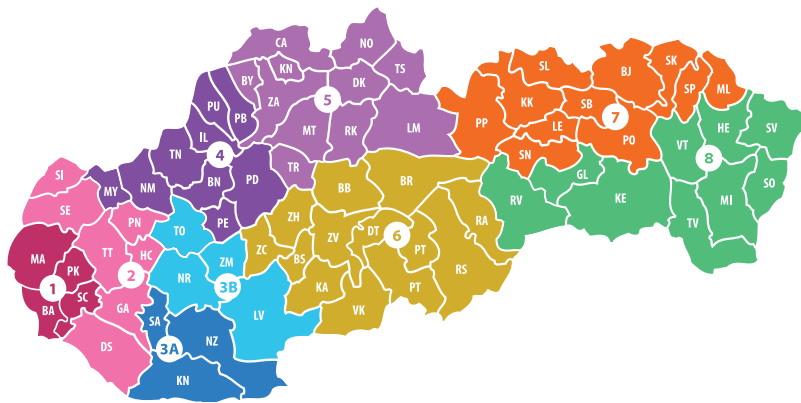
Skutočná hmotnosť armovacích košov sa môže líšiť v závislosti od dodávky ocele.

**Platnosť cien armovacích košov je potrebné overiť na [WWW.PORFIX.SK](http://WWW.PORFIX.SK) → v online cenníku, kde sú ceny aktualizované podľa vývoja vstupných cien železa.**

## OBCHODNÍ ZÁSTUPCOVIA

- 1** Ing. Mária Kováčová  
**0911 162 123**
- 2** Igor Sedlák  
**0905 653 810**
- 3A** Ing. Karol Varga  
**0905 974 283**
- 3B** Ing. Martin Mako  
**0911 075 086**
- 4** JUDr. Ing. Lenka Gebřlinová  
**0905 208 841**

- 5** Mgr. Miroslav Keľčík  
**0905 454 893**
- 6** Ondrej Mišánek  
**0915 595 660**
- 7** Ing. Igor Mitro  
**0905 811 823**
- 8** Peter Jeník  
**0911 690 675**



## DODACIE PODMIENKY

Zmluvné strany sa dohodli, že kupujúci bude objednávať len ucelené dodávky 26 palet výrobkov pevnostnej triedy P2-400, 23 palet výrobkov pevnostnej triedy P2-440, 22 palet výrobkov pevnostnej triedy P2-500, 18 palet výrobkov pevnostnej triedy P4-600, 16 palet výrobkov pevnostnej triedy P6-650, alebo kombináciu množstva palet výrobkov pevnostnej triedy P2-400, P2-440, P2-500, P4-600, P6-650, prípadne tovar, ktorým bude vyťažené vozidlo s nosnosťou do 24 ton alebo maximálnym objemom 39 m<sup>3</sup>. Pri nedodržaní tejto podmienky je predávajúci oprávnený fakturovať príplatok za dopravu podľa cenníka príplatkov za dopravu platného v čase doručenia predmetnej objednávky predávajúcemu.

## PODMIENKY VÝKUPU PALIET

Výrobky PORFIX sú dodávané na drevených paletách s označením POR, ktoré sú v zmysle Zákona o odpadoch č. 79/2015 Z.z. opakovateľne použiteľnými obalmi.

Všetky palety s označením **POR s rozmermi 1000 x 1000 mm, 1000 x 920 mm, 1000 x 1020 mm, 1000 x 1145 mm** späťne vykupujeme.

Vyhradzujeme si **právo odmietnuť späťne odkúpenie poškodených drevených palet, t.j. najmä palet**, ktorých opotrebenie je väčšie než opotrebenie zodpovedajúce bežnému používaniu.

## MOŽNOSTI VÝKUPU DREVENÝCH PALIET:

- dovoz palet do sídla spoločnosti PORFIX - pórobetón, a.s. - vlastnou dopravou  
Palety musia byť pripravené k odovzdaniu po 31 kusov v blokoch, uložené spôsobom „do seba“.
- špedičný zvoz palet do sídla spoločnosti PORFIX - pórobetón, a.s.

Zvoz drevených palet s označením POR zabezpečujeme na základe písomnej objednávky zákazníka. Objednávka sa posiela na adresu [spedicia@porfix.sk](mailto:spedicia@porfix.sk) a musí obsahovať: **názov spoločnosti, adresu odberu, kontaktnú osobu a telefónne číslo, e-mailový kontakt, v prípade fyzickej osoby číslo bankového účtu, záväzný počet palet.**

Zvoz objednaného záväzného počtu palet zabezpečíme do 30 dní od prijatia objednávky.

**Palety musia byť na zvoz pripravené k preprave po 31 kusov, uložené spôsobom „do seba“** a je potrebné zabezpečiť nakládku palet po blokoch.

**Minimálny počet palet na zvoz je 186 ks palet. Do objednávky je potrebné uviesť presný počet.**

**Aktuálne podmienky výkupu palet a cenník palet nájdete na [www.porfix.sk](http://www.porfix.sk).**

## PRÍPLATKY ZA VYKLÁDKU

- 1) Dodanie a vyloženie materiálu autom s hydraulickou rukou (vzdialenosť do 200 km) - 120 €
- 2) Dodanie autom s hydraulickou rukou nad 200 km za každých ďalších začatých 50 km - 50 €
- 3) STORNO poplatok za objednanú, naloženú, dodanú a neuskutočnenú vykládku s HR - 60 €
- 4) Prekládka 1 ks palety vlek-auto s hydraulickou rukou - 6 €
- 5) Dvojvykládka - 30 €
- 6) Zdržanie na vykládke do 1,5 hod. (v cene prepravy) - 0 €
- 7) Zdržanie na vykládke za každých ďalších začatých 30 min. - 20 €

Všetky uvedené ceny sú bez DPH. | Cenník je platný do ďalšieho vydania.  
Spoločnosť PORFIX - pórobetón, a.s. nenesie zodpovednosť za tlačové chyby.

### PORFIX - pórobetón, a.s.

4. apríla 384/79  
972 43 Zemianske Kostoľany  
Slovenská republika

### FAKTURÁCIA

tel.: +421 46 5193 425  
fax: +421 46 5193 420  
e-mail: [fakturacia@porfix.sk](mailto:fakturacia@porfix.sk)

### ŠPEDÍCIA

tel.: +421 46 5193 601  
fax: +421 46 5193 600  
e-mail: [spedicia@porfix.sk](mailto:spedicia@porfix.sk)

### TECHNICKÉ PORADENSTVO – ZALOŽENIE STAVBY

tel.: +421 46 5193 331 / e-mail: [porobeton@porfix.sk](mailto:porobeton@porfix.sk)